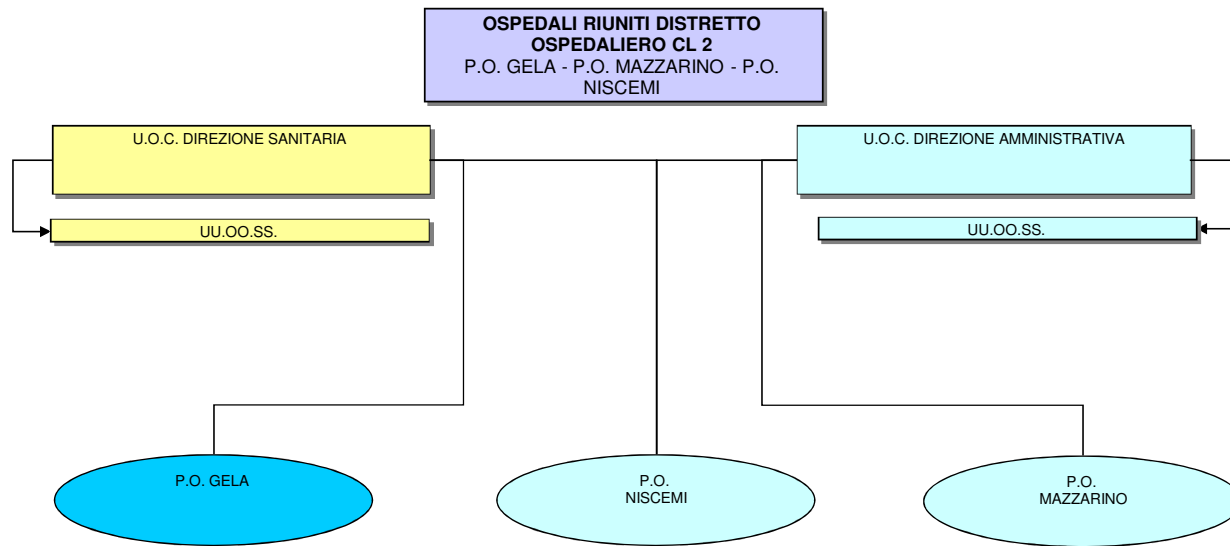


La U.O.C. Direzione Sanitaria è stata conteggiata nella struttura ospedaliera di appartenenza

	UNITA' OPERATIVE COMPLESSE	UNITA' OPERATIVE SEMPLICI D.A. 46/2015	UNITA' OPERATIVE SEMPLICI DA ALTRE NORME
AREA DI MEDICINA	U.O.C. MEDICINA GENERALE *	U.O.S. Nefrologia e dialisi*	U.O.S.D. Talassemia*
	U.O.C. GASTROENT. ENDOSCOPIA DIGESTIVA *	U.O.S. Stroke*	
	U.O.C. EMATOLOGIA **	U.O.S. UTIC*	
	U.O.C. DERMATOLOGIA **	U.O.S. Emodinamica *	
	U.O.C. ONCOLOGIA MEDICA **	U.O.S. Neonatologia*	
	U.O.C. PNEUMOLOGIA *	U.O.S. Terapia intensiva generale*	
	U.O.C. NEUROLOGIA *		
	U.O.C. PEDIATRIA *		
	U.O.C. MALATTIE INFETTIVE *	UU.OO.SS.	
	U.O.C. CARDIOLOGIA *		
	AREA DI CHIRURGIA	U.O.C. CHIRURGIA GENERALE *	U.O.S. Otorinolaringoiatria*
U.O.C. CHIRURGIA VASCOLARE *			
U.O.C. NEUROCHIRURGIA *			
U.O.C. ORTOPEDIA E TRAUMATOLOGIA *			
U.O.C. OSTETRICIA E GINECOLOGIA *			
U.O.C. OCULISTICA *		UU.OO.SS.	
U.O.C. UROLOGIA *			
AREA DEI SERVIZI	U.O.C. PATOLOGIA CLINICA *	U.O.S. Virologia*	
	U.O.C. ANESTESIA E RIANIMAZIONE *	U.O.S. Diagnostica molecolare di laboratorio*	
	U.O.C. MEDICINA TRASFUSIONALE *	U.O.S. Diagnostica delle emopatie*	
	U.O.C. RADIOLOGIA *	U.O.S. Cordinamento centri di raccolta*	
	U.O.C. RADIOTERAPIA ***	U.O.S. Radiologia vascolare interventistica*	
	U.O.C. MEDICINA NUCLEARE *	U.O.S. Prevenzione secondaria e follow up della mammella**	
	U.O.C. MEDICINA E CHIRURGIA D'ACC. E URGENZA*	U.O.S. Radiologia Tradizionale*	
	U.O.C. ANATOMIA PATOLOGICA**	U.O.S. TAC*	
	U.O.C. FARMACIA*	U.O.S. R.M.N. - Neuroradiologia*	
	U.O.C. DIREZIONE SANITARIA*	U.O.S. UFA**	
	U.O.C. CENTRALE OPERATIVA 118*	U.O.S. Direzione Sanitaria P.O. S. Cataldo**	
		U.O.S. Prevenzione secondaria e Screening**	
		U.O.S. Hospice**	
LINGUEGGENZE E RIABILIT.		U.O.S. Lungodegenza**	
		U.O.S. Riabilitazione**	

Legenda * allocazione P.O. S.Elia
 ** allocazione P.O. S. Cataldo
 *** U.O.C. unica con P.O. Gela

	UNITA' OPERATIVE COMPLESSE	UNITA' OPERATIVE SEMPLICI	UNITA' OPERATIVE SEMPLICI DA ALTRA NORMATIVA
AREA DI MEDICINA		U.O.S.D. MEDICINA GENERALE CON STROKE U.O.S. MCAU U.O.S. PEDIATRIA	
AREA DI CHIRURGIA	U.O.C. CHIRURGIA GENERALE U.O.C. ORTOPEDIA E TRAUMATOLOGIA	U.O.S. OSTETRICIA E GINECOLOGIA	
AREA DEI SERVIZI		U.O.S. PATOLOGIA CLINICA U.O.S. ANESTESIA E RIANIMAZIONE U.O.S. RADIOLOGIA U.O.S. DIREZIONE SANITARIA	
Area Lungopopolitana - Riabilitazione		U.O.S. LUNGODEGENZA U.O.S. RIABILITAZIONE	



La U.O.C. Direzione Sanitaria è stata conteggiata nella struttura ospedaliera di appartenenza

P.O. GELA

	UNITA' OPERATIVE COMPLESSE	UNITA' OPERATIVE SEMPLICI DA D.A. 46/2015	UNITA' OPERATIVE SEMPLICI DA ALTRA NORMATIVA
AREA DI MEDICINA	U.O.C. MEDICINA GENERALE CON STROKE	U.O.S. UTIN	U.O.S.D. Talassemia
	U.O.C. NEFROLOGIA E DIALISI	U.O.S. Neonatologia	
	U.O.C. ONCOLOGIA MEDICA	U.O.S. Ematologia	
	U.O.C. PEDIATRIA	U.O.S. UTIC	
	U.O.C. MALATTIE INFETTIVE	U.O.S. Terapia intensiva generale	
	U.O.C. CARDIOLOGIA	U.O.S. Gastroenterologia e endoscopia digestiva	
		UU.OO.SS.	
AREA DI CHIRURGIA	U.O.C. CHIRURGIA GENERALE		
	U.O.C. BREAST UNIT		
	U.O.C. UROLOGIA		
	U.O.C. ORTOPEDIA E TRAUMATOLOGIA		
	U.O.C. OSTETRICIA E GINECOLOGIA		
	U.O.C. OTORINOLARINGOIATRIA		
		UU.OO.SS.	
AREA DEI SERVIZI	U.O.C. PATOLOGIA CLINICA	U.O.S. TAC e RMN	
	U.O.C. ANESTESIA E RIANIMAZIONE	U.O.S. Ecografia interventistica	
	U.O.C. RADIOLOGIA	U.O.S. Microbiologia	
	U.O.C. RADIOTERAPIA***	U.O.S. Tossicologia di laboratorio e immunometria	
	U.O.C. MEDICINA E CHIRURGIA D'URG. E	U.O.S. Medicina trasfusionale	
	U.O.C. DIREZIONE SANITARIA	U.O.S. UFA	
		UU.OO.SS.	
RIABILITAZIONE - LINGUISTICA - HOSTICE		U.O.S. Lungodegenza	
		U.O.S. Riabilitazione	
		U.O.S. Hospice	

*** unica con P.O. S.Elia

P.O. MAZZARINO

AREA DI MEDICINA	UNITA' OPERATIVE COMPLESSE	UNITA' OPERATIVE SEMPLICI
		U.O.S. DIPARTIMENTALE MEDICINA GENERALE 20 P.L. U.O.S. M.C.A.U.
AREA DI CHIRURGIA		
AREA DEI SERVIZI		U.O.S. DIREZIONE SANITARIA U.O.S. RADIOLOGIA U.O.S. PATOLOGIA CLINICA
LUNGODEGENZA - RIABILITAZIONE		U.O.S. LUNGODEGENZA U.O.S. RIABILITAZIONE

P.O. NISCEMI

	UNITA' OPERATIVE COMPLESSE	UNITA' OPERATIVE SEMPLICI
AREA DI MEDICINA		U.O.S. DIPARTIMENTALE MEDICINA GENERALE 20 P.L. U.O.S. M..C.A.U
AREA DI CHIRURGIA		
AREA DEI SERVIZI		U.O.S. DIREZIONE SANITARIA U.O.S. RADIOLOGIA U.O.S. PATOLOGIA CLINICA
LUNGO DEGENZA - RIABILITAZIONE		U.O.S. LUNGO DEGENZA U.O.S. RIABILITAZIONE

DIPARTIMENTO FUNZIONALE OSPEDALIERO DI MEDICINA

-DIPARTIMENTO FUNZIONALE DI MEDICINA -	P.O. S. ELIA	P.O. SAN CATALDO	P.O. MUSSOMELI	P.O. V. EMANUELE	P.O. MAZZARINO	P.O. NISCEMI
	U.O.C. Medicina Generale	U.O.S. Lungodegenza	U.O.S.D. Medicina Generale con Stroke	U.O.C. Medicina Generale	U.O.S.D. Medicina Generale	U.O.S.D. Medicina Generale
U.O.S. Nefrologia e dialisi			U.O.C. Nefrologia e dialisi	U.O.S. Lungodegenza	U.O.S. Lungodegenza	
U.O.C. Gastr. Endoscopia digestiva			U.O.S. Gastr. Endoscopia Digestiva			
U.O.C. Cardiologia			U.O.C. Cardiologia			
U.O.S. UTIC			U.O.S. UTIC			
U.O.S. Emodinamica						
U.O.C. Neurologia						
U.O.S. Stroke						
U.O.C. Ematologia			U.O.S. Ematologia			
U.O.C. Malattie Infettive			U.O.C. Malattie Infettive			
U.O.C. Pneumologia						
U.O.S.D. Talassemia			U.O.S.D. Talassemia			

DIPARTIMENTO FUNZIONALE OSPEDALIERO DI CHIRURGIA

-DIPARTIMENTO FUNZIONALE DI CHIRURGIA -	P.O. S. ELIA	P.O. SAN CATALDO	P.O. MUSSOMELI	P.O. V. EMANUELE	P.O. MAZZARINO	P.O. NISCEMI
	U.O.C. Chirurgia Generale		U.O.C. Chirurgia Generale	U.O.C. Chirurgia Generale	Attività chirurgica minore utilizzando il 30% dei 20 posti letto di medicina generale secondo quanto previsto dal regolamento di cui all'art 15, comma 13 lettera c, del D.lvo 158/012	Attività chirurgica minore utilizzando il 30% dei 20 posti letto di medicina generale secondo quanto previsto dal regolamento di cui all'art 15, comma 13 lettera c, del D.lvo 158/012
	U.O.C. Chirurgia Vascolare					
	U.O.C. Urologia			U.O.C. Urologia		
	U.O.C. Neurochirurgia					
	U.O.C. Oculistica					
	U.O.S. Otorinolaringoiatria			U.O.C. Otorinolaringoiatria		
	U.O.C. Ortopedia e traumatologia		U.O.C. Ortopedia e traumatologia	U.O.C. Ortopedia e traumatologia		

DIPARTIMENTO FUNZIONALE TRANSMURALE (OSPEDALE-TERRITORIO) DEI SERVIZI

DIPARTIMENTO FUNZIONALE DEI SERVIZI -	P.O. S. ELIA	P.O. SAN CATALDO	P.O. MUSSOMELI	P.O. V. EMANUELE	P.O. MAZZARINO	P.O. NISCEMI	AREA TERRITORIALE
		AREA LABORATORIO	AREA LABORATORIO	AREA LABORATORIO	AREA LABORATORIO	AREA LABORATORIO	AREA LABORATORIO
	U.O.C. Patologia Clinica	U.O.S. Patologia clinica	U.O.S. Patologia clinica	U.O.C. Patologia Clinica	U.O.S. Patologia clinica	U.O.S. Patologia clinica	Punti prelievo territoriali
	U.O.S. Virologia						
	U.O.S. Diagnostica delle emopatie						
	U.O.S. Diagnostica molecolare di laboratorio						
	U.O.C. Medicina Trasfusionale			U.O.S. Medicina Trasfusionale			
	U.O.S. Coord. Centri raccolta						
	AREA DEL FARMACO	AREA DEL FARMACO	AREA DEL FARMACO	AREA DEL FARMACO	AREA DEL FARMACO	AREA DEL FARMACO	
	U.O.C. Farmacia ospedaliera			U.O.S. Farmacia ospedaliera			U.O.C. Servizio Farmacie
							U.O.C. Servizio Farmacia Territoriale
	AREA DI RADIOLOGIA	AREA DI RADIOLOGIA	AREA DI RADIOLOGIA	AREA DI RADIOLOGIA	AREA DI RADIOLOGIA	AREA DI RADIOLOGIA	
	U.O.C. Radiologia	U.O.S. Radiologia	U.O.C. Radiologia	U.O.C. Radiologia	U.O.S. Radiologia	U.O.S. Radiologia	U.O.C. Radiologia territoriale
	U.O.S. Radiologia vascolare interventistica			U.O.S. TAC - RMN			
	U.O.S. Prevenzione secondaria e follow up della mammella			U.O.S. Ecografia interventistica			
	U.O.S. Radiologia Tradizionale						
	U.O.S. TAC						
	U.O.S. R.M.N. - Neuroradiologia*						

DIPARTIMENTO FUNZIONALE TRANSMURALE (OSPEDALE - TERRITORIO) DI ONCOLOGIA

DIPARTIMENTO FUNZIONALE ONCOLOGIA	P.O. S. ELIA	P.O. SAN CATALDO	P.O. MUSSOMELI	P.O. V. EMANUELE	P.O. MAZZARINO	P.O. NISCEMI	AREA TERRITORIALE
			U.O.C. Oncologia medica		U.O.C. Oncologia Medica		
		U.O.C. Ematologia		U.O.C. Breast Unit			U.O.S. HOSPICE S. Cataldo
		U.O.C. Dermatologia		U.O.C. Radioterapia			U.O.S. HOSPICE Gela
		U.O.S. Hospice		U.O.S. Hospice			
		U.O.C. Anatomia patologica		U.O.S. Ematologia			
	U.O.C. Medicina Nucleare	U.O.S. UFA					
		Radioterapia *					
		U.O.S. Prevenzione secondaria e cordinamento screning		U.O.S. Prevenzione secondaria e cordinamento screning			

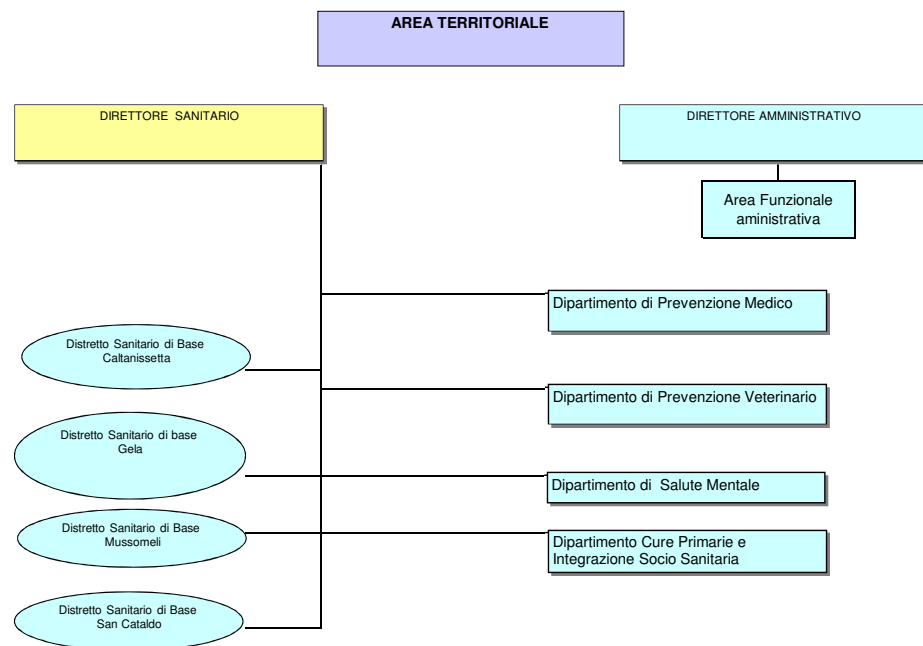
* unica Gela - San Cataldo

DIPARTIMENTO FUNZIONALE CURE PRIMARIE E INTEGRAZIONE SOCIO SANITARIA

-DIPARTIMENTO FUNZIONALE DELLE CURE PRIMARIE E INTEGRAZIONE SOCIO SANITARIA -	SERVIZIO MEDICINA LEGALE E FISCALE	SERVIZIO CURE PRIMARIE	SERVIZIO ADI	SERVIZIO TUTELA FRAGILITA'	SERVIZIO MEDICINA RIABILITATIVA	ALTRE UU.OO.	
	U.O.C. Medicina legale	U.O.C. Cure Primarie	U.O.C. A.D.I.	U.O.C. Tutela Fragilità	U.O.C. Medicina Riabilitativa		U.O.S. Spina Bifida
	UU.OO.SS.	UU,OO.SS.	UU.OO.SS.	UU.OO.SS.	UU.OO.SS.		UU.OO.SS.
				U.O.S. Malattie Neurodegenerative			

DIPARTIMENTO FUNZIONALE TRANSMURALE (OSPEDALE - TERRITORIO) MATERNO - INFANTILE

DIPARTIMENTO FUNZIONALE MATERNO INFANTILE	P.O. S. ELIA	P.O. SAN CATALDO	P.O. MUSSOMELI	P.O. V. EMANUELE	P.O. MAZZARINO	P.O. NISCEMI	AREA TERRITORIALE
	U.O.C. Pediatria		U.O.S. Pediatria	U.O.C. Pediatria	PDTA TUTELA DELLA GRAVIDANZA	PDTA TUTELA DELLA GRAVIDANZA	Consultori familiari PPI Pediatrici Pediatrici di libera scelta U.O.S. Diabetologia Pediatrica
	U.O.S. Neonatologia			U.O.S. Neonatologia			
	U.O.C. Ostetricia e Ginecologia		U.O.S. Ostetricia e ginecologia	U.O.C. Ostetricia e Ginecologia			

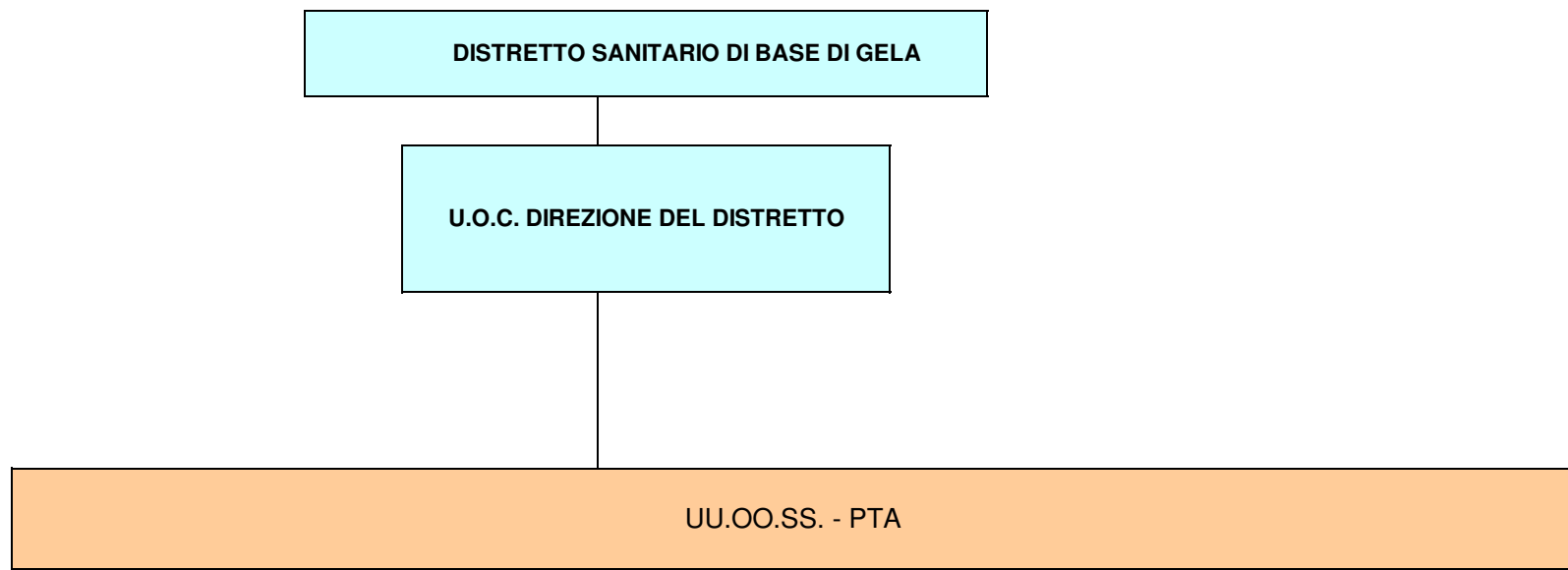


DISTRETTO SANITARIO DI BASE DI CALTANISSETTA

U.O.C. DIREZIONE DEL DISTRETTO

UU.OO.SS. - PTA

La struttura complessa afferente alla Direzione del Distretto è stata conteggiata all'interno dell'Area territoriale



La struttura complessa afferente alla Direzione del Distretto è stata conteggiata all'interno dell'Area territoriale

DISTRETTO SANITARIO DI BASE DI MUSSOMELI

U.O.C. DIREZIONE DEL DISTRETTO

UU.OO.SS. - PTA

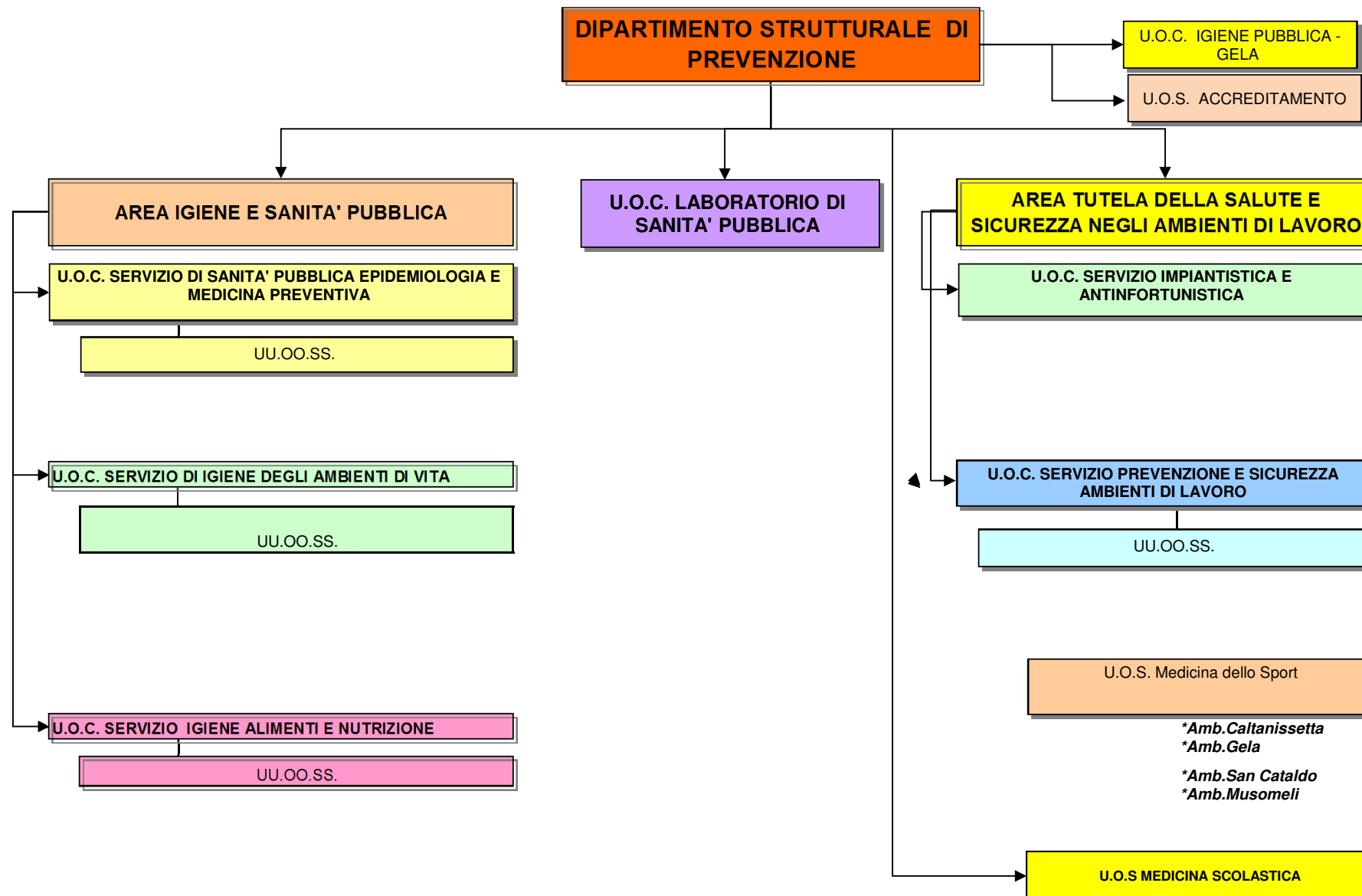
La struttura complessa afferente alla Direzione del Distretto è stata conteggiata all'interno dell'Area territoriale

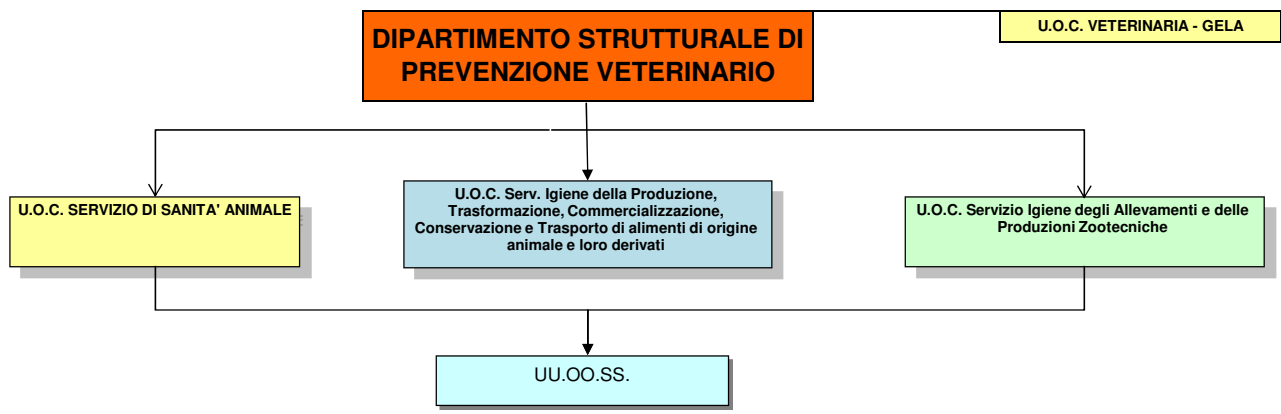
DISTRETTO SANITARIO DI BASE DI SAN CATALDO

U.O.C. DIREZIONE DEL DISTRETTO

UU.OO.SS. - PTA

La struttura complessa afferente alla Direzione del Distretto è stata conteggiata all'interno dell'Area territoriale





**DIPARTIMENTO STRUTTURALE
SALUTE MENTALE**

